



14СК ЖИЛОЙ КОМПЛЕКС
НЕКРАСОВКА

ЖИЛОЙ КОМПЛЕКС «НЕКРАСОВКА» —

это современный жилой комплекс, построенный одной из крупнейших строительных компаний России — ДСК-1. Качество и надёжность домов ДСК-1 подтверждены использованием современных технологий индустриального строительства и 59-летним опытом возведения жилых домов в Московском регионе!

Благодаря удобной транспортной доступности, развитой действующей инфраструктуре и отличному расположению вблизи лесопарков и рек жизнь в комплексе является комфортной и приятной для жителей всех возрастов.



О ДСК-1



Домостроительный комбинат основан в 1961 г., уже более 59 лет является одним из крупнейших в России предприятий по строительству жилых индустриальных домов



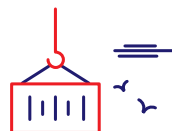
Каждая 5-я семья в Москве живёт в доме, построенном ДСК-1



Строительство объектов точно в срок. Дома возводятся чётко в соответствии с графиком монтажа. Нет ни одного случая срыва сроков строительства.



57 млн м² жилья построено с 1961 года



1000 железобетонных конструкций в день



85 реализованных объектов с 1997 года

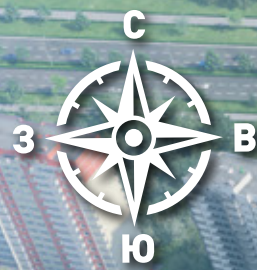


6,5 тысяч сотрудников работают на комбинате





Генплан микрорайона Некрасовка



15-16
с отделкой

1

2

3
сдан

4а
б
сдан

Школа

13

14

4в
сдан

6а
сдан

6б
сдан

9
сдан

11
сдан

4г
сдан

5
сдан

6в
сдан

8 минут до метро
НЕКРАСОВКА

10
сдан

8
сдан

7
сдан

Детский
сад

Генплан
квартала 13

оз. Черное

О ПРОЕКТЕ

ЖК «Некрасовка» расположен на берегу озера Чёрное, в районе с развитой социальной, коммерческой и транспортной инфраструктурой. В комплексе уже построены и заселены несколько жилых кварталов, работают детские сады, школы, магазины, объекты бытового обслуживания, выполнено озеленение и благоустройство территории.

Преимущества ЖК «Некрасовка»:

- ▼ Московская прописка
- ▼ Дома построены, есть сданные корпуса
- ▼ Удобные и разнообразные планировки квартир
- ▼ Квартиры под чистовую отделку и с полной отделкой
- ▼ 8 минут пешком до станции метро «Некрасовка»
- ▼ Жилой комплекс на берегу озера
- ▼ Качественные надёжные дома от ДСК-1
- ▼ Развитая действующая инфраструктура



РАСПОЛОЖЕНИЕ И ТРАНСПОРТНАЯ ДОСТУПНОСТЬ

Жилой комплекс «Некрасовка» расположен на юго-востоке Москвы, всего в нескольких минутах ходьбы от действующей станции метро «Некрасовка». Благодаря отличному расположению дорога до центра Москвы составляет около 35 минут.

Сейчас ведётся строительство второго участка Некрасовской линии метро, который соединит район Некрасовка со станцией МЦК «Нижегородская», а в последствии будет интегрирована с Большой кольцевой линией метро.

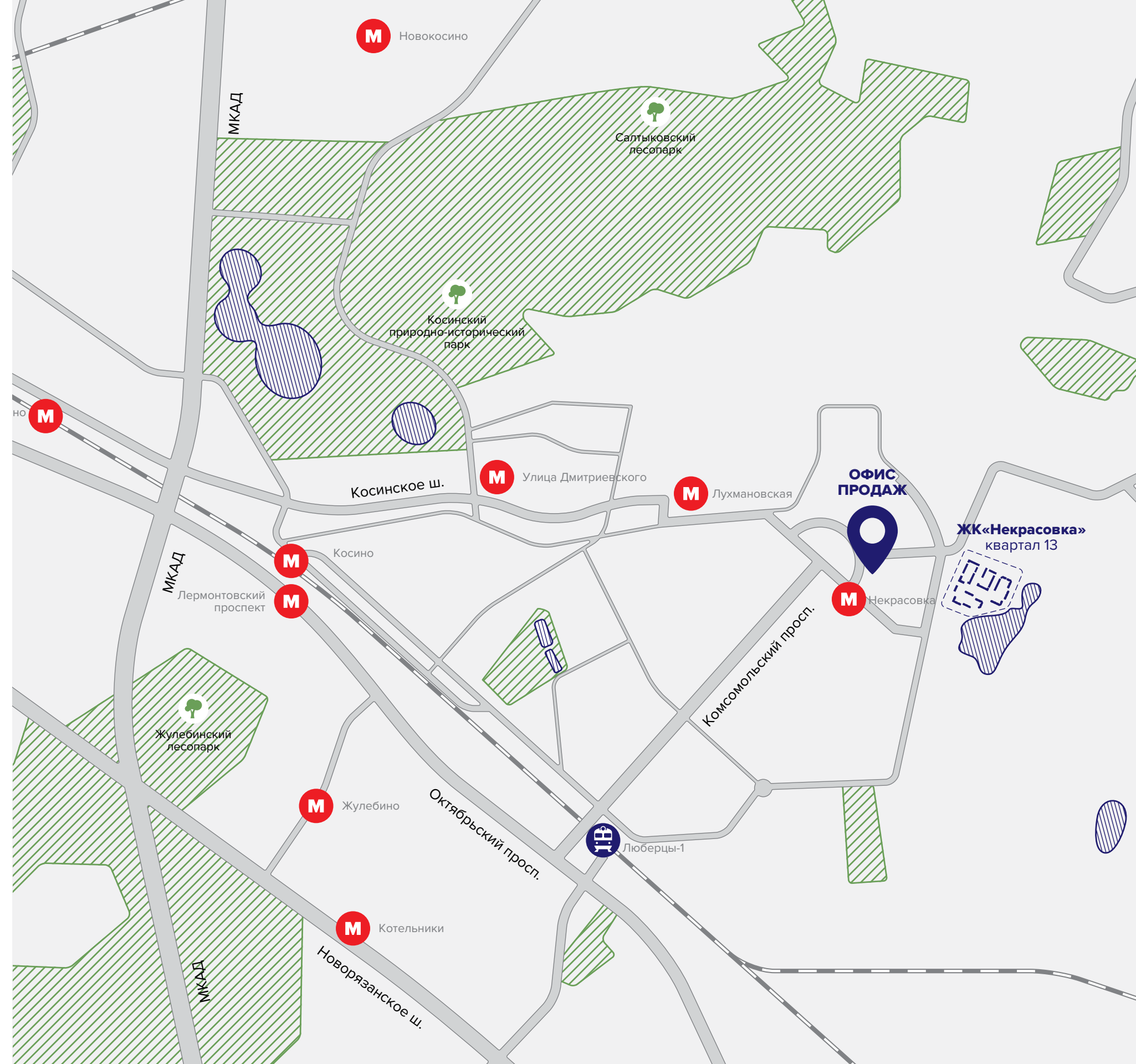
Транспортная развязка на 8-м км МКАД обеспечивает свободный выезд из микрорайона Некрасовка на МКАД по Косинскому шоссе.

Метро:

- ▼ 8 минут пешком до метро Некрасовка,
35 минут до центра Москвы/метро Китай-город

Личным автомобилем:

- ▼ 7 км до МКАД по Косинскому шоссе



ОКРУЖЕНИЕ

ЖК «Некрасовка» расположен на берегу озера Чёрное. Уже сейчас из окон квартир открывается прекрасный вид на озеро, а в ближайшее время прибрежная территория станет современной благоустроенной зоной отдыха.

На набережной озера будут организованы 7 функциональных парков с аллеями, фонтаны, площадки для экстремальных видов спорта, тихие прогулочные маршруты, детские игровые площадки, кольцевая дорожка для велосипедистов, площадки для отдыха с беседками. Площадь благоустройства озера Чёрное составит около 30 Га. В результате набережная озера станет любимым местом отдыха для детей и взрослых.

Микрорайон Некрасовка находится в окружении нескольких лесопарковых зон с реками и озёрами: Зенинский лесопарк, Салтыковский лесопарк, Природно-исторический парк Косинский, что даёт большие возможности для прогулок и активного отдыха круглый год и обеспечивает хорошую экологию района.



Благоустроенная территория комплекса:

- ▼ Современные и качественные детские площадки в каждом дворе
- ▼ Спортивные баскетбольно-волейбольные площадки
- ▼ Столы для настольного тенниса
- ▼ Площадки воркаут и уличные тренажёры для занятий спортом на свежем воздухе
- ▼ Все спортивные площадки покрыты резиновой крошкой и безопасны для активных игр
- ▼ Озеленение и прогулочные дорожки
- ▼ Зоны отдыха во дворах. У каждого подъезда и около детских площадок размещены удобные лавочки, где взрослые могут общаться и присматривать за детьми
- ▼ Площадки для выгула и дрессировки собак



ИНФРАСТРУКТУРА

Жителям ЖК «Некрасовка» доступна вся инфраструктура, необходимая для комфортной жизни. Построены школы, детские сады, поликлиники и другие социальные и коммерческие объекты.

На территории комплекса расположены:

- ▶ 4 действующих школы, в том числе одна из крупнейших в России – Школа № 2048,
- ▶ 9 муниципальных и 10 частных детских садов,
- ▶ супермаркеты, фермерские магазины, салоны красоты, хозяйственные и строительные магазины, фитнес-клубы, предприятия сферы услуг

Рядом находятся магазины, кафе, рестораны, крупные торгово-развлекательные центры «Светофор», «Косино Парк», «Мега Белая Дача».

В микрорайоне идёт подготовка к строительству большого физкультурно-оздоровительного комплекса с крытым ледовым катком, бассейнами, залами для различных видов спорта. Планируется строительство торгово-развлекательного центра с кинотеатром.



Школа № 2048 — одна из крупнейших в России

ПРЕИМУЩЕСТВА ДОМОВ ДСК-1

- ▼ Качественные и красивые фасады сохраняют привлекательный внешний вид на протяжении всего срока эксплуатации дома
- ▼ Удобные, хорошо продуманные планировки каждой квартиры
- ▼ Секции с увеличенным размером и количеством окон
- ▼ Застеклённые балконы и лоджии
- ▼ Первые этажи нежилые и предназначены для размещения объектов коммерческой и социальной инфраструктуры
- ▼ Корзины для кондиционеров сохраняют архитектурную стилистику домов
- ▼ Дома соответствуют высоким классам энергетической эффективности
- ▼ Модернизированное производство и современные технологии



A photograph of a modern entrance hall. The walls are covered in light-colored wood panels with a vertical grain. A dark wood floor is visible in the background. A row of dark grey mailboxes is mounted on the wall. A dark-framed glass door is open on the right side. A white text box is overlaid on the bottom left.

ВХОДНЫЕ ГРУППЫ В КОРПУСЕ 15-16

Отделка входных групп выполнена по индивидуальному дизайну из высококачественных материалов, что создаёт дополнительный уровень комфорта для жильцов дома.

2 лифта в подъезде — пассажирский и грузовой.



ОТДЕЛКА КВАРТИР

В ЖК «Некрасовка» есть возможность купить квартиру в нескольких видах отделки:

- ▼ Под чистовую отделку
- ▼ С чистовой отделкой в 2 стилях: «Кофе» и «Молоко»

Квартиры под чистовую отделку

Квартиры под чистовую отделку позволяют с минимальными затратами выполнить ремонт, так как квартира уже включает:

- ▼ Все внутренние стены и перегородки
- ▼ Ровные полы, не требующие стяжки
- ▼ Ровные стены
- ▼ Разведена электропроводка по всей квартире, установлены розетки и выключатели
- ▼ Установлены приборы учета холодной и горячей воды
- ▼ Выполнена разводка системы отопления и установлены радиаторы с терморегуляторами
- ▼ Выполнено остекление лоджий

Преимущества квартир под чистовую отделку:

- ▼ Благодаря тому, что все железобетонные панели проходят в заводских условиях несколько этапов механической шлифовки, то полы и стены в квартире не требуют дополнительного выравнивания, что позволяет сэкономить время и деньги при выполнении ремонта
- ▼ В заводских условиях уже выполнена скрытая электропроводка, поэтому нет необходимости штробить стены
- ▼ Шумные и грязные строительные работы в доме сведены к минимуму
- ▼ Покупатель имеет возможность сделать ремонт на свой вкус

Квартиры с чистовой отделкой в корпусе 15–16 в двух стилевых решениях: «Кофе» и «Молоко»

Наличие чистовой отделки позволяет отказаться от забот о ремонте и практически сразу после получения ключей переехать в готовую квартиру. Чистовая отделка включает:

- ▼ Входная металлическая дверь и межкомнатные двери
- ▼ В санузлах выполнена укладка напольного покрытия керамогранита, стены облицованы керамической плиткой. Установлены ванна, умывальник, смесители, унитаз, полотенцесушитель
- ▼ В комнатах, коридоре и на кухне уложен ламинат, плинтус, поклеены обои
- ▼ Выполнена разводка электрики, установлен электрощиток, выключатели, розетки
- ▼ Выполнен монтаж натяжного потолка во всех помещениях, за исключением лоджии

Преимущества квартир с чистовой отделкой:

- ▼ В квартире уже выполнены все сложные и грязные работы, остаётся только завезти мебель
- ▼ Благодаря тому, что все шумные и грязные работы выполняются до передачи квартир собственникам, при заселении не будет шума от ремонтных работ и места общего пользования останутся чистыми
- ▼ Экономия денежных средств
- ▼ Квартиру с отделкой можно купить в ипотеку

ОТДЕЛКА «МОЛОКО»

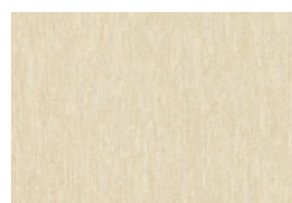
Это светлая гамма отделочных материалов: обоев, ламината, плитки в санузлах. Межкомнатные двери белого цвета. В санузлах и спальнях устанавливается сплошное дверное полотно, а в гостиных и кухнях — со стеклянными матовыми вставками. Оригинальный дизайн плитки ванной зрительно расширяет пространство и делает помещение уютным.



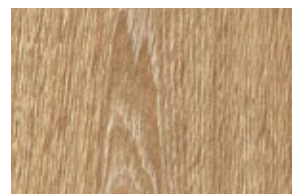
Материалы отделки



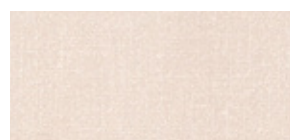
Двери межкомнатная Bravo



Обои Erismann



Ламинат Swiss Krono



Керамическая плитка Kerama Marazzi



ОТДЕЛКА «КОФЕ»

Это элегантная классика. Для отделки стен используются светлые обои, а ламинат и двери, как сплошные, так и с матовыми вставками, цвета крепкого кофе. В санузлах плитка с интересными орнаментами, переходящими от насыщенного шоколадного до нежно-бежевого цвета.



Материалы отделки

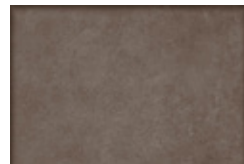
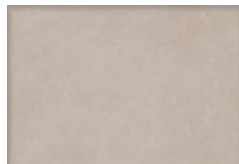
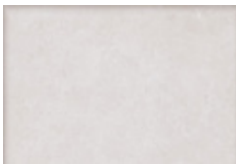


Обои Erismann



Ламинат Swiss Krono

Двери межкомнатная Bravo



Керамическая плитка Kerama Marazzi



Обращаем ваше внимание на то, что данные изображения носят исключительно информационный характер и ни при каких условиях не являются публичной офертой, определяемой положениями ч. 2 стр. 437 Гражданского кодекса Российской Федерации.





ЦЕНТРАЛЬНЫЙ ОФИС ПРОДАЖ:

Москва, ул. Мясницкая, д. 13, стр. 1

ОФИС ПРОДАЖ НА ОБЪЕКТЕ:

Москва, ул. Липчанского, 4

тел.: +7 (495) 221-78-98

www.dsk1.ru