



# АРХИТЕКТОР

ЖИЛОЙ КОМПЛЕКС

О ПРОЕКТЕ

## Знаковое место и яркий облик

Люди делятся на тех, кто строит воздушные замки, и тех, кто строит свою жизнь. Жилой комплекс бизнес-класса «Архитектор», расположенный на улице Академика Волгина, придется по вкусу представителям второй категории.

Престижный юго-запад столицы можно назвать ареалом обитания архитекторов своей жизни, своего успеха. Особая культурно-интеллектуальная среда этого района формировалась благодаря высокой концентрации институтов, хороших школ и развивающих центров. Это отразилось даже в названиях улиц, носящих имена ученых — академика Опарина, академика Арцимовича, архитекторов Власова и Белопольского.

Большую роль в формировании района сыграл Ленинский проспект. Вторая по ширине столичная магистраль стала образцом монументальной советской архитектуры. Ленинский проспект, соединивший Кремль и аэропорт Внуково, служил визитной карточкой для зарубежных делегаций, а жители окрестных домов представляли прогрессивную часть населения столицы.

---

ЖК «Архитектор» станет чистым листом, на котором можно построить план новой, лучшей жизни. И в этом плане будет предусмотрено все, чтобы он воплотился в жизнь.



## РАСПОЛОЖЕНИЕ

Архитектор-градостроитель призван создавать наилучшие условия для жизни.

Иван Владиславович Жолтовский,  
архитектор

ЖК «Архитектор» отличается превосходным расположением со всех точек зрения. Это престижность Обручевского района в Юго-Западном административном округе. Это и транспортная доступность. До метро «Калужская» можно пойти пешком, а близость Ленинского проспекта дает редкую возможность проложить автомобильный маршрут до Кремля практически по прямой. Похвастаться таким может не каждый!

До Третьего транспортного кольца можно доехать за 14 минут, до Садового — за 16. Дорога до МКАД (Калужское шоссе) займет около 12 минут, до аэропорта Внуково — 20 минут.

Шаговая доступность Воронцовского парка — уникального памятника садово-паркового искусства и архитектуры, а также Юго-Западного лесопарка добавляет экологических преимуществ.

- Метро «Калужская» — пешком 11 мин.
- ТТК — 7 км
- Садовое кольцо — 11 км
- МКАД — 6 км



# Городской контекст

Наибольшей похвалы заслуживает тот архитектор, который умеет соединить в постройке красоту с удобством для жизни.

Лоренцо Бернини, архитектор

Жить в ЖК «Архитектор» означает наслаждаться не только красотой, но и абсолютным комфортом. Дом расположен на пересечении улиц Обручева и Академика Волгина в престижном Юго-Западе столицы. Особая культурно-интеллектуальная среда этого района формировалась благодаря экологии в окружении парков, развитой транспортной и инфраструктурной среде, высокой концентрации хороших школ, развивающих центров, ВУЗов мирового масштаба.



## АРХИТЕКТУРА

Архитектура — это польза,  
прочность, красота.

Витрувий, архитектор

Положение обязывает, поэтому внешний вид ЖК «Архитектор» полностью соответствует его имени. Авторы проекта, — крупнейшее архитектурное бюро «Инград проект», трижды лауреат и дипломант международного фестиваля «Зодчество». Его профиль — сложные и уникальные объекты.

Три башни, высотой от 28 до 47 этажей, объединенные общим холлом, можно назвать современным воплощением классической формулы архитектуры: «Польза. Прочность. Красота».

Создавая фасады, авторы проекта вдохновлялись концептуальной графикой голландского художника Маурица Корнелиса Эшера. Они исследовали аспекты бесконечности и симметрии, играли со зрительным восприятием пространства. Фасады представляют собой объемные геометрические панели. За счет использования разных цветов и облицовочных материалов создается интересный многослойный эффект. Кажется, что перед вами дом в доме. Игру линий хочется разглядывать так же вдумчиво, как и рисунки голландского графика.



В ближайшем окружении ЖК — лучшие вузы страны:  
МГУ, МГИМО, РУДН, Второй мединститут имени Пирогова  
и Академия ФСБ и другие ведущие вузы Москвы.



Для семейных прогулок идеальны усадьба «Воронцово» и Юго-Западный лесопарк. Здесь созданы все условия для развлечения взрослых и детей: игровые площадки, батуты, велотреки, лодочная станция и развлекательные павильоны.



Район отличает традиционно качественная система здравоохранения. Поблизости знаменитый Центр планирования семьи на Севастопольском и Центр акушерства и гинекологии на Опарина. Всего в нескольких километрах находится одна из лучших городских больниц – ГКБ №31, а также несколько частных медицинских центров.

ТЦ «Рио» и «Калужский» с бутиками, кинотеатрами, развлекательными центрами, кафе и ресторанами также станут любимым местом отдыха обитателей ЖК «Архитектор».





# Взгляд изнутри

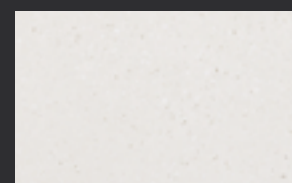
Меньше значит больше.

Людвиг Мис ван дер Роэ,  
архитектор

Входные группы выполнены по проекту известной дизайн-студии Haast и соответствуют современной стилистике ЖК. В основе дизайна — оптические иллюзии Эшера и причудливая игра линий. Элементы и формы архитектурного сооружения взаимосвязаны и словно перетекают друг в друга. Этот прием прочитывается в фасадах ЖК «Архитектор» и логично продолжается в дизайне холла.

Архитектурный стиль входных групп — минимализм. Авторы проекта объясняют свой выбор заботой о жителе мегаполиса, которому трудно находиться в перегруженном деталями интерьере. Вслед за великим архитектором Ле Корбюзье они «вытаскивают современного человека из хаоса, помещая его в счастливую атмосферу и гармонию». К тому же минимализм по праву называют архитектурой вне времени.

Во входных группах нет ни одного лишнего элемента, ни одной комнаты, не имеющей предназначения. Функционал помещений учитывает личные предпочтения и образ жизни обитателей ЖК.



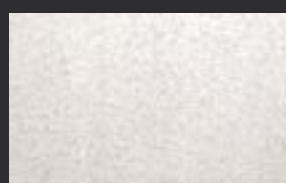
Керамическая плитка для пола, толщина 11,5 мм, формат: 120x120, поверхность: матовая, цвет: белый



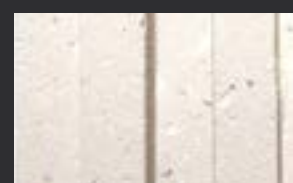
Нержавеющая сталь, нейтротитан, настенные панели, поверхность: шлифованная, цвет: под медь, толщина: 1,5 мм



Керамическая плитка для стен, толщина: 8,5 мм, формат: 40x80



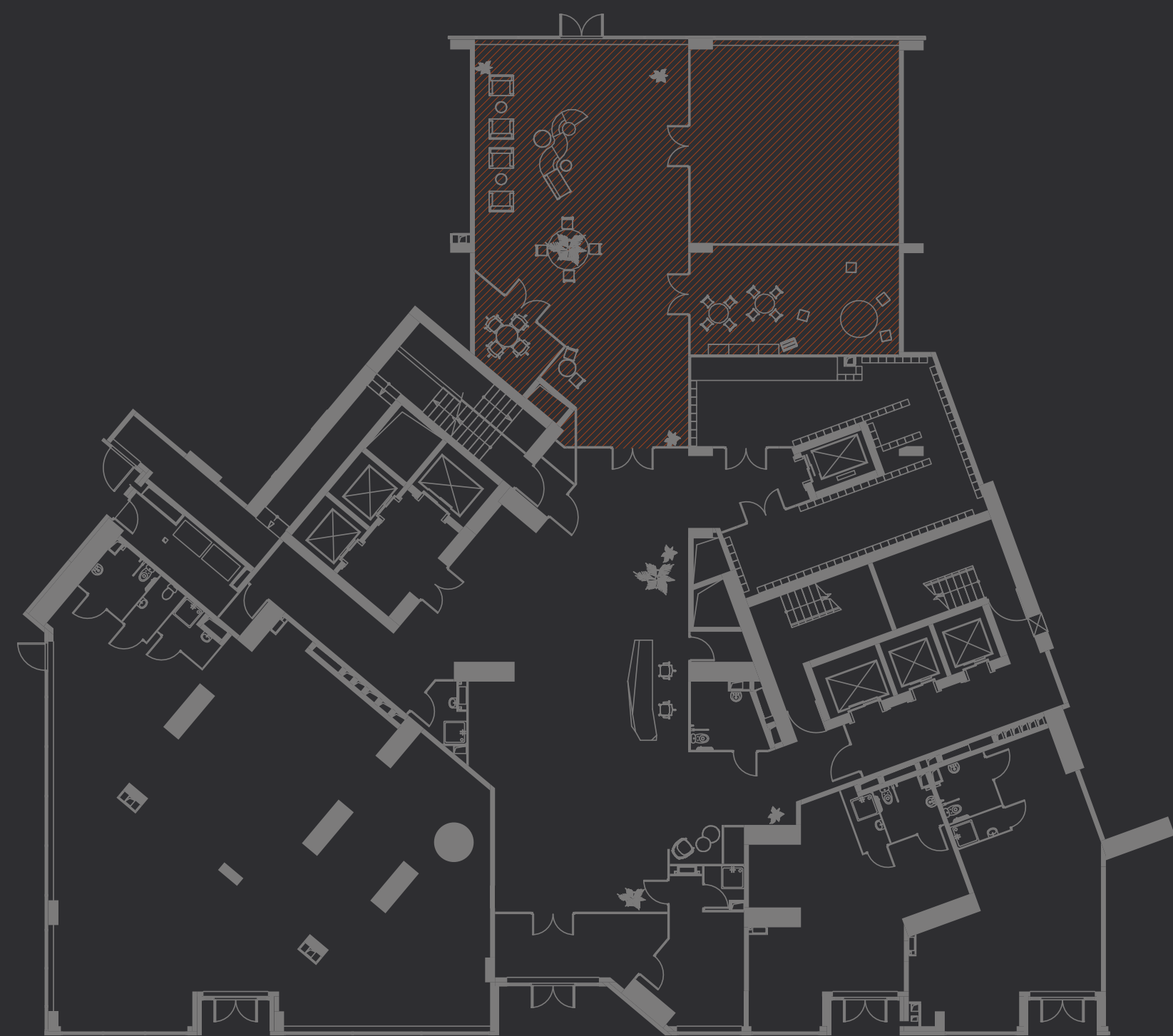
Керамогранит обрезной, для пола, толщина 11 мм, формат: 60x60, поверхность: матовая, цвет: беж светлый, рисунок: бетон,




Гипсовые панели, толщина основы: 15 мм, цвет: беж светлый,



## СХЕМА ЦЕНТРАЛЬНОГО ХОЛЛА



 — Территория, доступная только для жильцов



## ПРОГРЕССИВНОЕ НАПОЛНЕНИЕ

На протяжении всей жизни  
во мне работал поэт в инженерере.

Фрэнк Ллойд Райт,  
архитектор

Об инженерных конструкциях ЖК «Архитектор» можно написать целую книгу в жанре научной фантастики. Жизнь людей здесь будет проходить в окружении умных устройств, которые возводят комфорт и безопасность обитателей на новый уровень. Доступ на придомовую территорию происходит по смарт-карте. На территории ведется видеонаблюдение 24/7, квартиры оборудованы видеодомофонами. Таким образом отрабатывается принцип «Мой дом — моя крепость».

Скоростные лифты сочетают в себе изысканный дизайн и новейшую электронику. Центральное кондиционирование и вентиляция работают в бесшумном режиме, а это значит, что ваш отдых ничто не нарушит.

Гордость ЖК — умные квартиры, позволяющие оценить на собственном опыте, как далеко шагнула инженерная мысль. Освещением, шторами, гаджетами и климатом в квартире можно управлять через приложение одним движением пальца. В случае чрезвычайных ситуаций датчики протечек или движения тотчас дают об этом знать хозяевам квартиры.

- Доступ на территорию ЖК по смарт-карте
- Видеонаблюдение 24/7
- Видеодомофон
- Скоростные лифты
- Центральное кондиционирование
- Диммер со встроенным датчиком движения, температуры, шума
- Радиосенсор протечки
- Управление освещением, климатом, гаджетами
- Теплый пол с термостатом



## ЦЕНТРАЛЬНЫЙ ХОЛЛ

Центральный холл разделен на несколько зон. Если в ваше расписание не вписываются ожидание курьеров, прием или передача посылок и т. п., вежливый персонал в зоне ресепшен сделает это для вас.

Посылку можно также получить в отдельной почтовой комнате, где установлены постаматы крупнейших онлайн-магазинов.



## КОВОРКИНГ

Необходимость поработать из дома может возникнуть всегда. Для таких случаев в центральном холле предусмотрены зона коворкинга и переговорная, где можно устроить совещание.

Все интерьеры выполнены в светлой цветовой палитре, основанной на игре полутонов. Палитру дополняют естественные тона дерева, металла, блеск стекла. Современного звучания добавляет использование простых необработанных природных материалов.



## ИГРОВАЯ КОМНАТА

Плохая погода больше не означает, что ребенок должен сидеть дома. В детской игровой комнате малыши могут резвиться в любую погоду.



## КОЛЯСОЧНАЯ

Родители самых маленьких жильцов будут в восторге от колясочных, запирающихся на магнитный замок. Весь малогабаритный семейный транспорт — коляска, велосипеды и самокаты — прекрасно будет ждать вас здесь до следующего раза. Вымыть колеса коляски или лапы питомцу можно в специальных помещениях, расположенных рядом с колясочной.



## ПОДЗЕМНЫЙ ПАРКИНГ

Под башнями расположился трехуровневый паркинг на 670 машино-мест с прямым доступом из квартир любого подъезда. По периметру паркинга предусмотрена гостевая парковка на 30 мест. На минус втором уровне паркинга потолки устроены таким образом, что возможен проезд фургонов. Это соответствует концепции «Двора без машин» и облегчает доставку крупногабаритных грузов, которые теперь выгружаются прямо к лифтам, что позволит сохранить отделку входных групп.





# Территория вдохновения

Держитесь ближе к природе.  
Она никогда не подведет вас.

Фрэнк Ллойд Райт, архитектор

Концепция благоустройства территории принадлежит архитектурному бюро «Утра». Работы этого коллектива можно встретить во многих культовых местах столицы и узнать по особому почерку. Даже на небольших площадках творцам из «Утра» удается создавать очень яркие, современные и дружелюбные объекты, отлично гармонирующие с природным окружением.

На придомовой территории ЖК «Архитектор» воссоздана атмосфера активного городского центра, нетипичная для жилых комплексов. Территорию можно условно разделить на три зоны: центральное лобби, нижний и верхние уровни двора.



В основной входной группе сконцентрированы все блага современного мегаполиса. Не нужно выкраивать время в расписании для силовой тренировки или пробежки, фитнес-клуб находится прямо в доме.

Выпить чашечку кофе в компании друзей можно будет в уютной кофейне, а семейный ужин провести в ресторане.

Также в доме расположились супермаркет, аптеки, салоны красоты.



Внутренний двор без машин представляет двухуровневое пространство. Под шумные детские игры отведен нижний уровень. Самых маленьких жителей привлечет огромная песочница с природными игровыми элементами. Старшие дети оценят идею кольцевого сценария игры play loop.

Внимательно подобранная палитра материалов в светлых природных тонах объединяет пространство, а сомасштабные человеку элементы создают атмосферу уюта. На придомовой территории расположен частный детский сад на 75 мест.



Верхний уровень предназначен для досуга взрослых. Здесь есть места для спорта, занятий йогой, шезлонги и деревянные террасы для отдыха. Особенно хорош двор ночью. Интересный светодизайн так и приглашает к ночной прогулке.



# Панорамные виды

Наслаждайтесь потрясающими видами из панорамных окон на Москву





# Форматы жизни

Мое стремление — поместить  
современного человека  
в счастливую атмосферу  
и гармонию.

*Ле Корбюзье, архитектор*

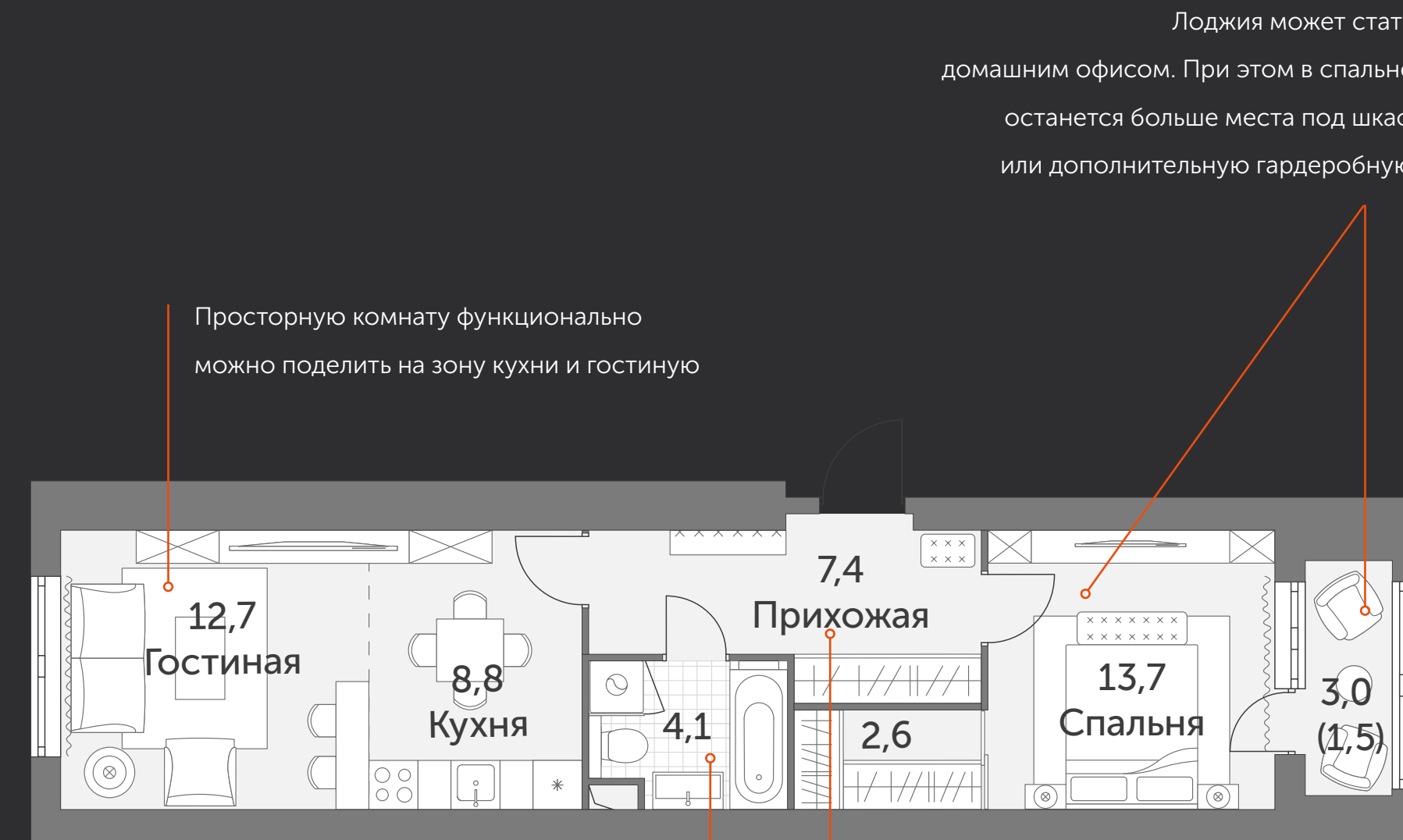
Задача архитектора — соответствовать меняющимся запросам общества. Сегодня это запрос на индивидуализм, эстетику и комфорт даже в мелочах. Индикатор успеха в XXI веке — возможность жить яркой и вдохновляющей жизнью каждый день. Не напоказ, а для себя.

Все 64 типа планировочных решений квартир соответствуют этому запросу. Предлагается множество нестандартных решений: квартиры с потолками 3,17 м, квартиры с мастер-спальнями для более качественного отдыха, со входом в отдельную гардеробную и ванную комнату, квартиры с постирочными и кладовыми, чтобы бытовые детали не нарушали красоту интерьеров, пентхаусы и двухуровневые квартиры.



## ОДНОКОМНАТНАЯ «РАСПАШОНКА»

с гардеробной и лоджией



Просторную комнату функционально можно поделить на зону кухни и гостиную

Лоджия может стать домашним офисом. При этом в спальне останется больше места под шкаф или дополнительную гардеробную

В ванной комнате достаточно места под всю необходимую технику

Гардеробная напротив входа выделена для верхней одежды или хранения редко используемых вещей

## ДВУХКОМНАТНАЯ КВАРТИРА ЕВРОСТАНДАРТА

с гардеробной комнатой



Ниша под встраиваемый шкаф в прихожей

Удобная ниша под стиральную машину позволяет органично вписать ее в пространство. При желании можно устроить постирочную с отдельным входом

Просторная кухня-гостиная идеальна для тех, кто любит принимать гостей

Угловое панорамное окно в спальне можно отделить прозрачной перегородкой. Таким образом, получится домашний офис с прекрасным видом на город



## ТРЕХКОМНАТНАЯ КВАРТИРА

с кухней-гостиной и лоджией

Просторная спальня, в которой достаточно места и для отдыха, и для работы



Ниши под встроенные шкафы удобны для хранения вещей

В кухне-гостиной хватит места для больших семейных застолий

Квадратная спальня идеальна с точки зрения организации пространства

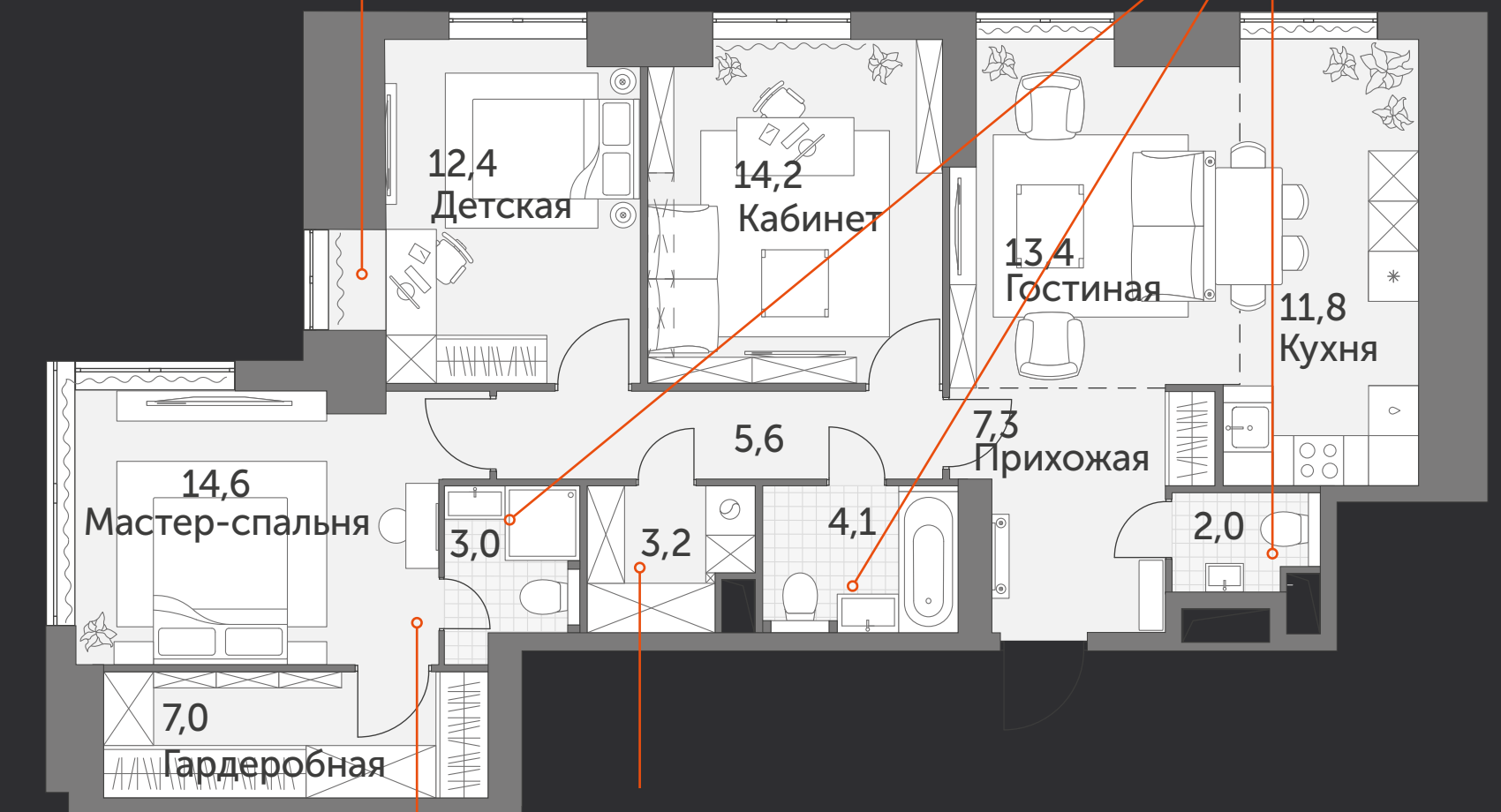
## ЧЕТЫРЕХКОМНАТНАЯ КВАРТИРА ЕВРОСТАНДАРТА

с мастер-спальней и большой гардеробной

В спальне с дополнительным окном столько света!

В широкой нише окна удобно устроиться с ноутбуком или просто медитировать на закат

Три санузла для удобства всех членов семьи



В большую постирочную поместятся и сушильная машина, и гладильная доска, чтобы бытовые детали не портили интерьер

Мастер-спальня с угловым остеклением позволяет наслаждаться панорамой города

## ДВУХУРОВНЕВЫЙ ПЕНТХАУС с просторными спальнями и вторым светом

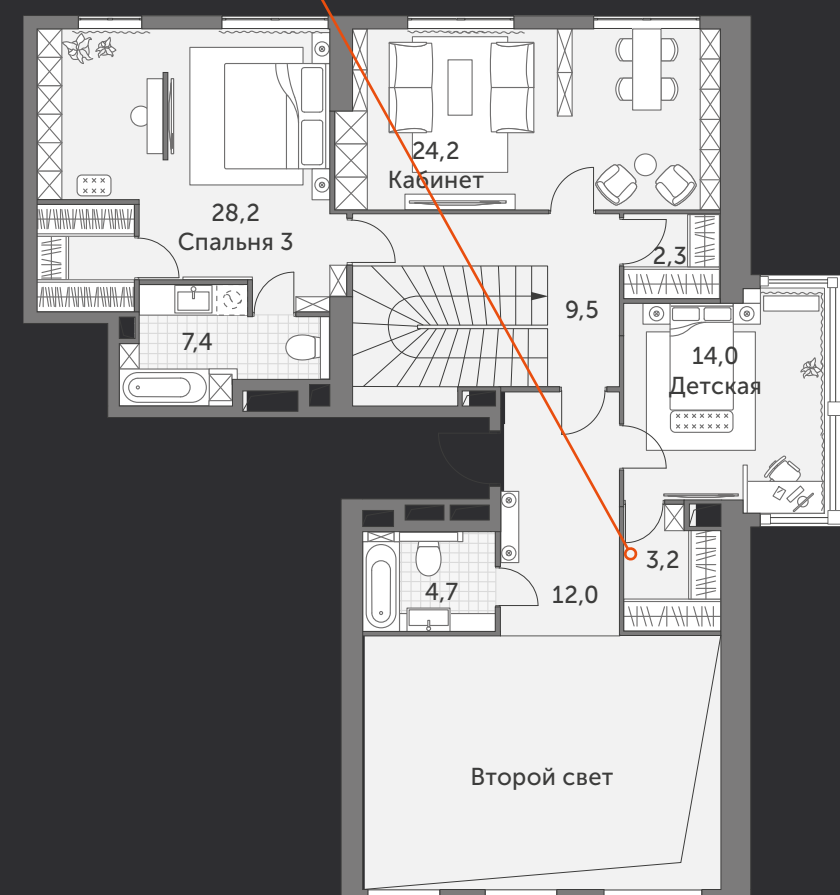


Кабинет с витражным остеклением  
и видом на Москву дарит  
правильный деловой  
настрой и вдохновение

Просторные мастер-спальни  
с большой ванной, в которой  
можно устроить домашний спа

Удобные гардеробные и постирочная  
позволят не нарушать красоту  
интерьеров бытовыми деталями

Кухня-гостиная со вторым  
светом — достойный интерьер  
для вечеринки или просто  
семейных посиделок



Второй свет



## УМНАЯ КВАРТИРА

Опередить свое время удавалось не каждому архитектору. Но создателям одноименного ЖК удалось перенести его жильцов в будущее.

Здесь комфорт даже в мелочах вышел на абсолютно новый уровень, домашние заботы сведены к минимуму, а наслаждение жизнью и современными технологиями возведено в культ. Все помещения в ЖК «Архитектор» оборудованы системой «Умная квартира». Каждый может настраивать эту систему под себя.



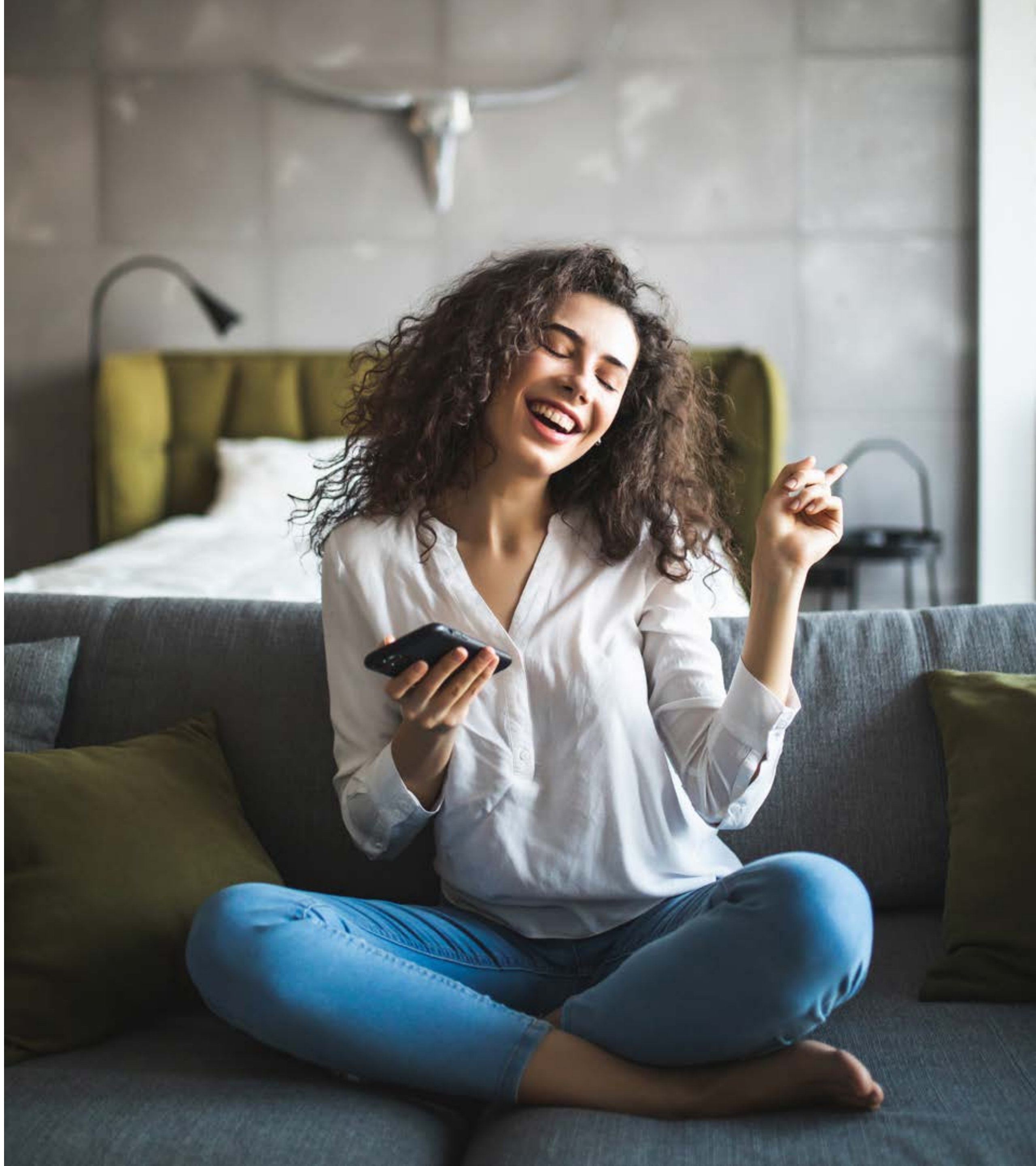
### ВОЗМОЖНОСТИ БАЗОВОГО ПАКЕТА «УМНАЯ КВАРТИРА»

- Забудьте, что такое протечки и их последствия. Даже если протечка случится, система обнаружит ее, перекроет воду и сообщит вам об этом.
- Не нужно звонить соседям, чтобы узнать, все ли в порядке с вашей квартирой. Система сообщит о проникновении посторонних в ваше отсутствие. Однако на передвижение по квартире домашних питомцев датчики не реагируют.
- Создавайте и настраивайте сценарии по управлению техникой и электричеством. Настройте сценарий «Мы уехали», и в ваше отсутствие система выключит свет, перекроет воду, отключит розетки, но при необходимости оставит работать холодильник. По возвращении хозяев работа всех приборов вернется в стандартный режим.
- Вам доступно три варианта управления системой: голосовое, через приложение на смартфоне, через сенсорные панели на самих устройствах. Произнесите команду, и система тотчас выполнит ваше распоряжение. Если вас нет дома, используйте для общения с «Умной квартирой» приложение в смартфоне.

---

### ФУНКЦИОНАЛ БАЗОВОГО ПАКЕТА МОЖНО СУЩЕСТВЕННО РАСШИРИТЬ БЛАГОДАРЯ ДОПОЛНИТЕЛЬНЫМ УСТРОЙСТВАМ, ЛЕГКО ПОДКЛЮЧАЕМЫМ К МОБИЛЬНОМУ ПРИЛОЖЕНИЮ

- Экономьте на коммунальных платежах благодаря контролю водо-, тепло- и энергоснабжения. Регулирование температуры радиаторов не только создает комфортный климат в квартире, но и помогает экономить.
- Управляйте бытовыми приборами удаленно. Приятно возвращаться домой, где вас ждет горячий ужин, чай с пирогом и играет любимая музыка.
- Регулируйте микроклимат в квартире. Если погода изменилась, вы сможете изменить температуру и влажность в квартире дистанционно, чтобы вернуться в комфортную и уютную атмосферу. Почувствуйте себя гостем из будущего, настроив работу теплых полов, кондиционера и радиаторов из другой точки города.
- Управляйте уровнем освещения. Приглушить свет в детской, когда малыш уснул, вы можете из любой точки квартиры при помощи приложения на своем смартфоне.



## Основа для интерьера

Мы предусмотрели ваше желание ускорить переезд в новое жилье и предлагаем квартиры с предчистовой отделкой White Box (WB), в которой, как на чистом холсте, можно создать свой уникальный интерьер. А также квартиры с готовой отделкой, отражающей не только последние тренды дизайна интерьеров, но и превосходное чувство стиля. Авторство дизайн-проекта принадлежит архитектурному бюро ART FORMA — компании с именем и отличной репутацией. По версии издания AD специалисты бюро вошли в топ-50 лучших архитекторов и дизайнеров по итогам 2019 года.

Эргономика помещений полностью соответствует высокому уровню бизнес-класса. В квартирах уже выделены ниши под встроенные шкафы и гардеробные, где дорогие костюмы, сорочки и платья будут храниться с должным уважением и ожидать своего выхода в идеальном порядке. Отдельные помещения выделены и под постирочные. В домах хорошего тона бытовые заботы не принято выставлять на всеобщее обозрение.

Проект электрики создан под универсальные решения для размещения инженерного оборудования, сантехники, приборов отопления, технического света, розеток и выключателей. Ванные и туалеты оборудованы встроенными в стену смесителями и подвесными унитазами. Подключение радиаторов отопления в комнатах выполнено из стен без внешней протяжки труб. Благодаря столь продуманным деталям в квартире практически не остается труднодоступных уголков, где скапливается пыль, а поддержание чистоты и порядка облегчается и выводится на качественно новый уровень, который невозможно не заметить.

---

Жилой комплекс «Архитектор» — проект,  
продуманный в мельчайших деталях.



ЧИСТОВАЯ ОТДЕЛКА.  
ВЕЧНАЯ КЛАССИКА

Классический интерьер подразумевает сочетание простых элементов вне времени: дубовый паркет «елочка», высокие, иногда двупольные филенчатые двери, широкий потолочный карниз, элегантный плинтус и молдинги на стенах. В отделке используется крупноформатный керамогранит. Ни визуально, ни по эксплуатационным качествам он не уступает мрамору.

Квартиры с отделкой в классическом стиле подразумевают обстановку из винтажной мебели или антиквариата. Здесь будут органично смотреться солидные предметы интерьера: массивный обеденный стол, глубокие кресла и диваны. В части помещений предусмотрены выводы под канделябры и бра. Современная мебель и декор могут также жить в классическом пространстве, добавляя современную нотку вечной классике.

---

Классическая отделка представлена в двух вариантах: в светлых тонах, создающих мягкое освещение, и с темными элементами, добавляющими пространству контраст.

Варианты доступны в двух бюджетах: бизнес-стандарт и бизнес-премиум.

ЧИСТОВАЯ ОТДЕЛКА.  
СОВРЕМЕННЫЙ СТИЛЬ

Современный стиль означает торжество минимализма и функциональности. Тон в современном интерьере задают высокие лаконичные двери с отделкой шпоном натурального дерева, дубовая паркетная доска, прямой четкий плинтус, отсутствие пышного декора.

Современный стиль подразумевает самую разную мебель — от качественных образцов массового производства до ограниченных серий и штучных экземпляров от известных производителей.

---

Отделка может быть выполнена в двух вариантах — светлом и темном.

Покупателям предлагаются два варианта бюджета: бизнес-стандарт и бизнес-премиум.



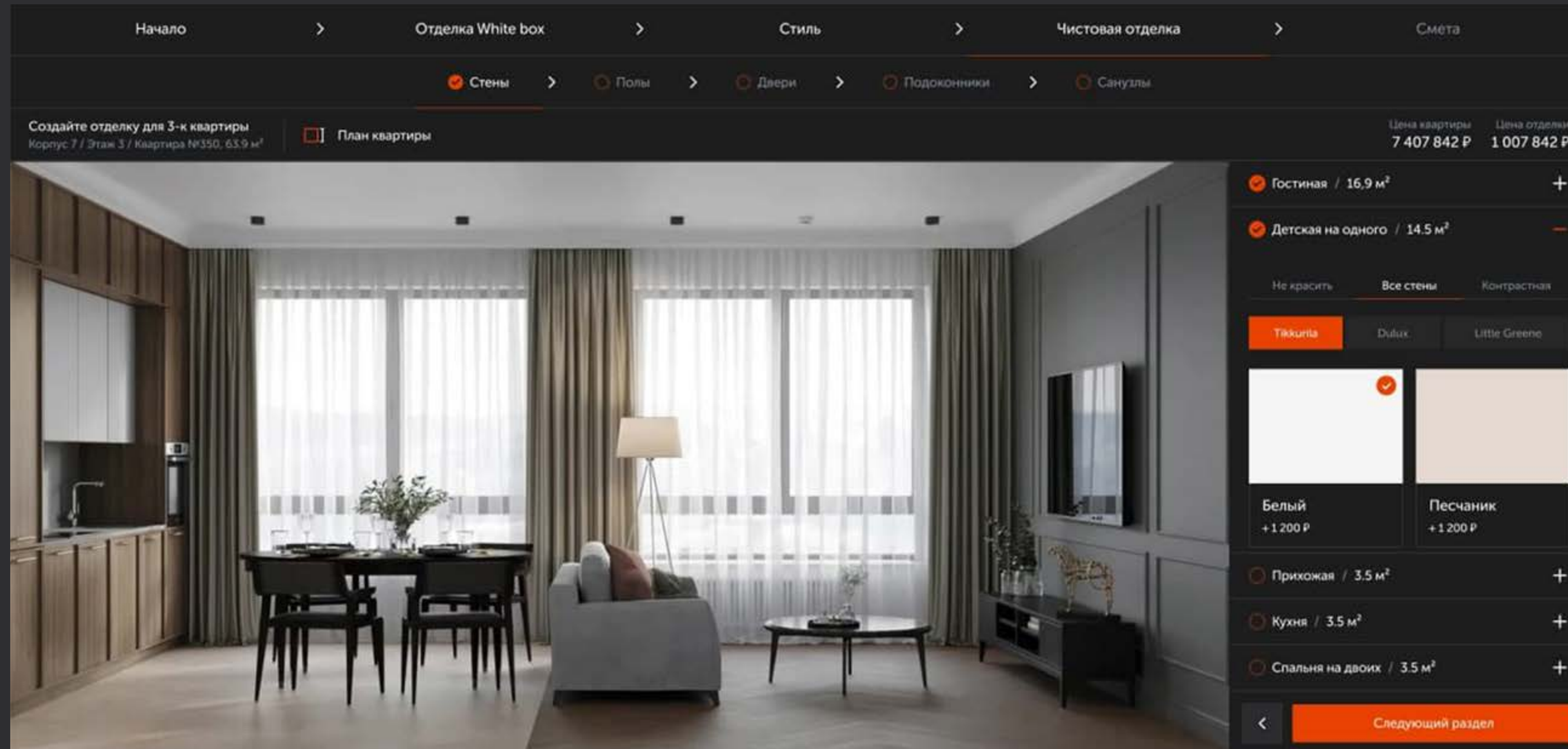
Отделка White Box подойдет тому, кто доволен изначальной планировкой квартиры, но хочет придать пространству индивидуальность за счет дизайна.

Выбирая эту отделку, вы сможете подобрать любое покрытие стен — краску, обои, декоративные элементы и т. п., установить межкомнатные двери по своему дизайн-проекту, сделать полы и потолки и только потом заняться подбором мебели и аксессуаров.

- Возведены и выровнены стены
- Устроена разводка водоснабжения и канализации
- Сделана разводка электричества по квартире
- Установлены подрозетники
- Есть подключение отопительных приборов и вывод под центральное кондиционирование
- Осуществлена разводка под систему «Умная квартира» и выдается комплект оборудования



КОНФИГУРАТОР ОТДЕЛКИ.  
С ГАРАНТИЕЙ ЦЕНЫ И КАЧЕСТВА



Нам мало предложить вам продуманные архитекторами варианты дизайна. Каждый будущий хозяин хочет видеть квартиру уникальной, настроить опции отделки на свой вкус и бюджет.

Наша цель — сделать этот процесс приятным и удобным.

Конфигуратор отделки — это визуальное приложение на сайте ФСК, в котором вы сами создаете окончательный образ своей квартиры в ЖК «Архитектор».

Опции выбираются как на стадии White Box, так и на стадии чистовой отделки. Вы вносите в систему те функции, которые нужны в квартире (дополнительная шумоизоляция, система кондиционирования), выбираете отделочные материалы, оборудование — и видите свою квартиру мечты на экране, а ФСК воплощает ее проект в жизнь.

Конфигуратор отделки — это еще и калькулятор сметы.

Эта спецификация будет окончательной. Вы получаете квартиру по той цене, которая рассчитывается прямо в конфигураторе, еще на этапе создания дизайн-проекта.

## ТЕХНИЧЕСКИЕ ХАРАКТЕРИСТИКИ

### КОЛИЧЕСТВО ЭТАЖЕЙ

3 корпуса разной этажности — 28, 46 и 47 этажей  
+ 3 подземных уровня паркинга.

### КОЛИЧЕСТВО КВАРТИР

Корпус 1 — 572

Корпус 2 — 310

Корпус 3 — 539

**Всего: 1421**

### ВЫСОТА ПОТОЛКОВ

**Типовой этаж:**

Без отделки: 3, 17 м

С чистовой отделкой: кухня и жилые комнаты — 3 м

**Центральный холл** — 4,6 м

**Первый этаж, коммерческие помещения** — 4,65-4,7-4,8 м

**Пентхаусы** — 6,34 м (помещения со вторым светом)

### КВАРТИРЫ

**Квартиры представлены:**

- › без отделки;
- › с отделкой White box;
- › квартиры с отделкой (под ключ)
  - в классическом и современном стилях
  - в светлых и темных тонах каждый
  - в двух вариантах бюджета: «бизнес» и «бизнес+»

### ОКНА

Профиль: двухкамерный стеклопакет с наружным закаленным стеклом и внутренним триплексом.

Конструкция витражей — алюминиевый профиль с терморазрывом.

Окно имеет две створки: одна большую глухую для лучшего обзора и маленькую, которая открывается до 20-21 этажа, выше только открывание на проветривание.

Типовые окна — высота подоконников от чистого пола 600 мм, высота окна 2300 мм.

Размеры окон варьируются по корпусам по ширине от 1100 до 2100 мм.

### ФАСАДНАЯ СИСТЕМА

Навесная фасадная система, объемные панели из композита и фиброцементные панели.

### ОТДЕЛКА МЕСТ ОБЩЕГО ПОЛЬЗОВАНИЯ

Выполняется по индивидуальному проекту дизайн-бюро Naast с использованием высококачественных материалов и живого озеленения.

Материалы и мебель ведущих европейских и российских компаний.

### ВНУТРЕННИЕ СЕРВИСЫ

- › Зона ресепшен
- › Зоны ожидания
- › Переговорная
- › Детская игровая комната
- › Лаундж-зона
- › Почтовая комната
- › Колясочные
- › Подземный паркинг
- › Кладовые помещения
- › Комната для сбора жителей

Доступ в помещения по Bluetooth-метке доступен только для жителей комплекса и обслуживающего персонала. Бронь помещений для личных мероприятий жителей осуществляется на ресепшене комплекса или через мобильное приложение.

### ВНЕШНИЕ СЕРВИСЫ

- › ДОУ на 75 мест.
- › Коммерческие помещения (супермаркет, фитнес, ресторан, и иные).

### ПАРКИНГ И КЛАДОВЫЕ

1 подземный уровень для жителей и посетителей коммерческих помещений.

2 подземных уровня.

Высота потолков:

- › в -1 подземном уровне (до сетей) — 2,3 м;
- › в -2 подземном уровне (до сетей) — 2,6 м;
- › в -3 подземном уровне (до сетей) — 2,4 м.

**Всего машиномест — 670**

**Всего кладовых помещений — 283**

### ЛИФТЫ

Лифты с пониженным уровнем шума, плавным движением и высокой скоростью, грузоподъемность 1000 кг и 1275 кг. Производитель — Mitsubishi.

### СЛАБЫЕ ТОКИ

Высокоскоростной доступ в интернет.

Кабельное телевидение с возможностью просмотра большого количества телевизионных каналов в HD-формате.

Служебные, технические помещения, парковки, кладовые помещения и квартиры оснащены системой пожарной сигнализации, которая оповестит диспетчеров комплекса в случае задымления и покажет место, где это произошло.

Предусмотрена система охранного видеонаблюдения.

Доступ на территорию по Bluetooth-метке.

### КОММУНИКАЦИИ

Все коммуникации центральные:

Водоснабжение и канализация — Мосводоканал.

Теплоснабжение — подключение к тепловым сетям МОЭК.

Электроснабжение — Московская объединенная электросетевая компания (МОЭСК).

Водосток — Мосводосток.

Отопление и горячее водоснабжение предусмотрено от тепловых сетей централизованного.

Источника теплоснабжения через ИТП.

Система кондиционирования — центральная.

Устанавливаются индивидуальные приборы учёта на электричество, отопление, водоснабжение на каждую квартиру.

Разводка отопления — горизонтальная.

В квартирах устанавливаются трубчатые радиаторы отопления PURMO или аналог.

### СИСТЕМА «УМНАЯ КВАРТИРА»

Каждое жилое помещение оборудовано системой «Умная квартира», которую можно формировать и настраивать под себя.

Возможности базового пакета «Умная квартира»:

- › датчики протечки;
- › охранный извещатель на каждом окне и входной двери;
- › настройка системы под свои сценарии;
- › три варианта управления системой: голосовое управление, команды через приложение на вашем смартфоне, сенсорные панели на самих устройствах.

Функционал базового пакета можно существенно расширить благодаря дополнительным устройствам, легко подключаемым к мобильному приложению.

В том числе:

- › контроль водо-, тепло- и энергоснабжения
- › контроль работы теплых полов, радиаторов и кондиционеров
- › управление освещением
- › управление розетками и бытовыми приборами.

## ГК ФСК на рынке с 2005 года

- › 9,4 млн м<sup>2</sup> — СОВОКУПНЫЙ ОБЪЕМ ПРОЕКТОВ
- › ВХОДИТ В 10 КРУПНЕЙШИХ ДЕВЕЛОПЕРОВ РОССИИ (СОГЛАСНО РЕЙТИНГУ ЕРЗ), А ТАКЖЕ В ТОП-10 САМЫХ НАДЕЖНЫХ ЗАСТРОЙЩИКОВ СТРАНЫ (ПО ВЕРСИИ ДЕЛОВОГО ЖУРНАЛА FORBES)
- › 15 000 ЧЕЛОВЕК — ОБЩЕЕ КОЛИЧЕСТВО СОТРУДНИКОВ С 2005 ГОДА
- › ВВЕДЕНО В ЭКСПЛУАТАЦИЮ БОЛЕЕ 3 МЛН М<sup>2</sup>, БОЛЕЕ 30 ЖИЛЫХ КОМПЛЕКСОВ В МОСКОВСКОМ РЕГИОНЕ, ЛЕНИНГРАДСКОЙ, КАЛУЖСКОЙ ОБЛАСТЯХ И КРАСНОДАРСКОМ КРАЕ





Офис продаж:

Москва, ул. Обручева, 30/1, стр. 1, БЦ «Кругозор»

Часы работы: ежедневно с 09:00 до 21:00

без перерывов и выходных

[www.fsk.ru](http://www.fsk.ru)

495 995 888 0